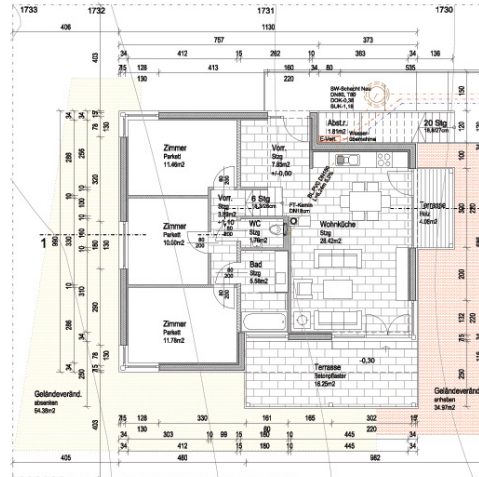
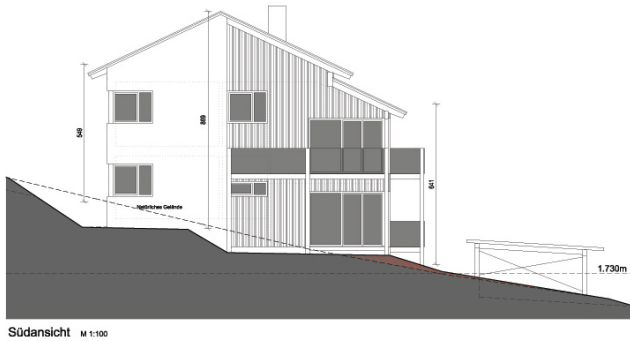


"Erstklassiges Wohngefühl auf der Turracher Höhe!"



Zwei Eigentumswohnungen mit einzigartiger Lebensqualität auf der Turracher Höhe. Diese kleine Wohnanlage (nur zwei Wohn-einheiten) auf der Turracher Höhe wird nach den höchsten Qualitätsansprüchen und gleichzeitig ökologischen Aspekten errichtet. Das zweigeschossige Wohnhaus besteht aus **2 Wohneinheiten mit ca. 80 m² Wohnfläche** (lt. Plan) sowie entsprechender großzügig gestalteter Terrassen und einer Carportanlage (Carport ist nicht im KP enthalten!). Ein **Highlight bilden die Splitlevels**, welche den Schlaf- und Sanitärbereich mit ein paar wenigen Stufen vom Wohnbereich trennen. Die Baukörper sind durch Ihre traditionelle als auch moderne Bauweise, Dacheindeckung und Dachformen, als auch durch ihre farbliche Fassadengestaltung **harmonisch in das bebauter Umfeld und die Landschaft eingefügt**. Die Häuser werden in Holzbauweise errichtet. Das Erdgeschoß wird der Umgebung entsprechend verputzt. Das Obergeschoß wird teilweise mit einer Holzschalung ausgeführt. Eingebettet in eine **traumhafte Lage ist sie nur wenige Meter entfernt von den Skipisten** im Winter und nahe gelegen an idyllischen Bergseen und Wanderrouten im Sommer. Diese Wohnanlage wird nicht nur höchsten Ansprüchen an naturverbundenes und gleichzeitig modernes Wohnen gerecht, sondern bietet auch eine sichere **Wertanlage für die Zukunft**.

Für ernstgemeinte weitere Informationen sowie eine persönliche Besichtigung steht Ihnen **Herr Wolfgang Laßnig - Mobilinfo unter +43 664 520 4224** - gerne zur Verfügung!

Kosten

Sitz der Firma: Österreich: A-9551 Bodensdorf am Ossiacher See, Angerweg 6. Gerichtsstand: Österreich, Feldkirchen in Kärnten. Bankverbindung: Raiffeisenbank Moosburg-Tigring, BLZ: 39.411, Kontonr.: 9.050, IBAN: AT733941100000009050, BIC: RZKTAT2K411. UID: ATU59886706. Sämtliche Waren und Dienstleistungen verbleiben bis zur vollständigen Bezahlung im Eigentum von Immobilien Wolfgang Laßnig. Die Verzugszinsen betragen 0,04% pro Tag. Reklamationen binnen fünf Werktagen ab Rechnungsdatum schriftlich.



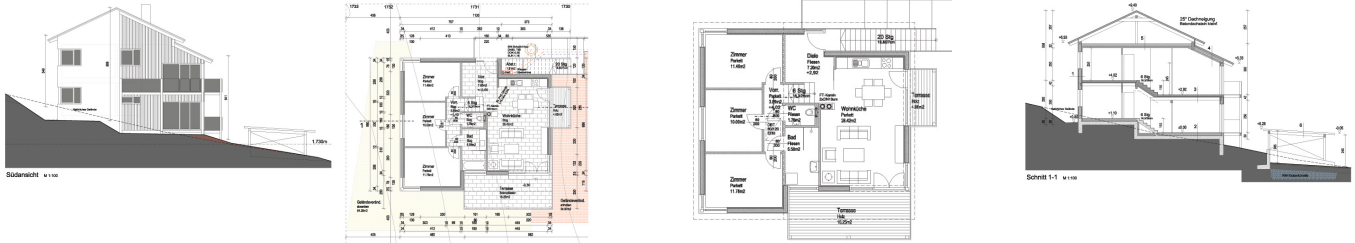
Kaufpreis: 322.500,- €

Energieausweis: HWB [kWh/m²/Jahr]: 67,15 Effizienzklasse: C Gesamtenergieeffizienz-Faktor (fGEE): 0,74

Sonstiges

Für weitere Informationen sowie eine Besichtigung stehen wir Ihnen selbstverständlich gerne zur Verfügung!

Fotogalerie



Wichtige Information:

Wir sind beauftragt, den Verkauf gegenständlicher Liegenschaft zu vermitteln. Die Angaben haben wir nach bestem Wissen und Gewissen erstellt. Für Angaben des/der Eigentümer/s und/oder Dritten können wir keine Haftung hinsichtlich der Richtigkeit übernehmen. Technische Anlagen sind nicht auf ihre Funktionsfähigkeit geprüft! Die Weitergabe dieses Angebots einschließlich aller Informationen und Unterlagen ist nur mit unserer ausdrücklichen schriftlichen Genehmigung zulässig. Wir bitten Sie auch, von Direktkontakten abzusehen, da dies zu Schadensersatzforderungen führen könnte. Das Angebot ist freibleibend und unverbindlich. Irrtümer und Änderungen sind vorbehalten.

Nebenkostenübersicht:

Grunderwerbsteuer: 3,5 % des KP Grundbucheintragungsgebühr: 1,1% des KP

Vertragserrichtungskosten: lt. Tarifordnung des Vertragserrichters zzgl. Gebühren

Vermittlungsprovision: 3 % des Kaufpreises zzgl. 20 % Ust.